

## Как выбрать размер валкового пресса?

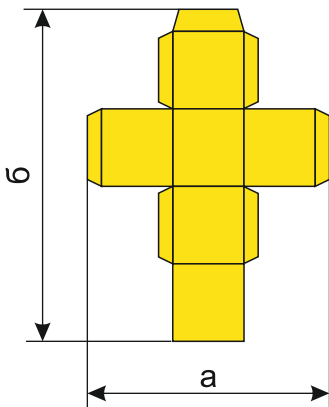
Выбор размера валкового пресса, означает определить размер рабочей ширины валов. Как это сделать?

Это просто!

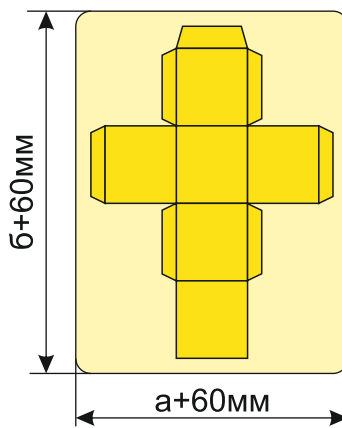
Нужно взять длину и ширину вырубаемого изделия, прибавить с каждой стороны по три сантиметра (получившийся размер будет размером вашей вырубной формы или как её еще называют – штанцформы).

Далее, если вырубаемое изделие имеет прямые линии, повернуть получившийся габарит на 10 градусов и к получившемуся размеру добавить примерно 100 мм. Это и будет необходимый вам рабочий размер вала.

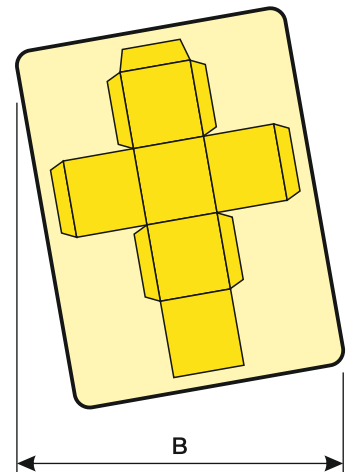
① Определяем габарит будущего изделия



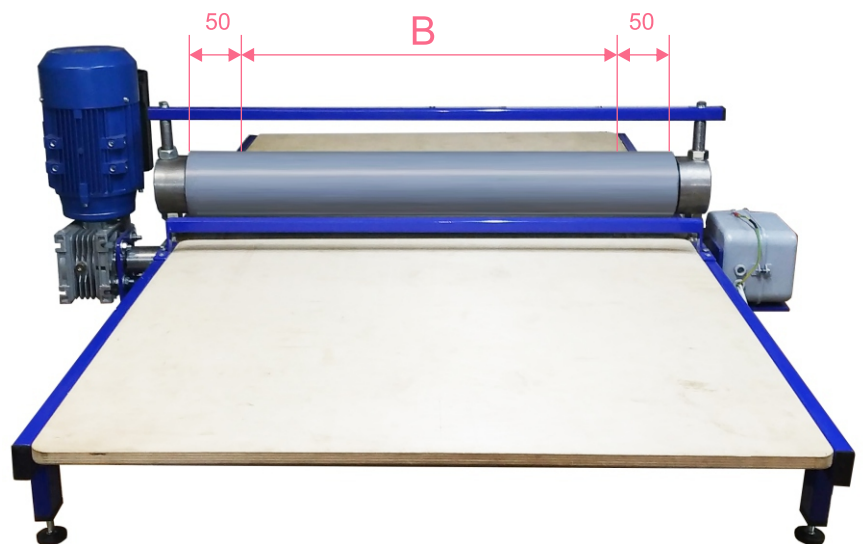
② Добавляем размеры полей формы



③ Поворачиваем форму на 10°



④ Добавляем к получившемуся размеру «B» 100мм



### Примечания:

- 1) если форма не имеет прямых линий, то при расчетах можно форму не поворачивать на 10°
- 2) «100мм к размеру B» - условная величина, этот размер добавляется чисто для удобства работы; однако стоит учесть, что при тиражной работе удобство имеет огромное значение!
- 3) поля формы в 30мм тоже не абсолютная величина, но при вырубке твердых или толстых материалов этой минимальной величиной не стоит пренебрегать, так как это может привести к разрушению самой формы;